

Verkenning in Laarbeek

WARMTE TERUGWINNING ZUIDWILLEMSVAART

juni 2022 **CONCEPT**

ZELTWANGER 

Provincie Noord-Brabant

RAAD  HUIS
ADVIES



Zuidwillemsvaart in Beek en Donk (gemeente Laarbeek)



Verkenning in Laarbeek

WARMTETERUGWINNING **ZUIDWILLEMSVAART**

juni 2022 **CONCEPT**

COLOFON

Opdrachtgever

> Itatem non rae ne ear-
umquid que simolentium
acimint

Project

> Otatur aut dolecabo.
Ectempera

Status

> volorerit vendis vollaciisi

Auteur

> occupatam fuga. Oditis
ma id mil invella uatem
solori quunto

Datum

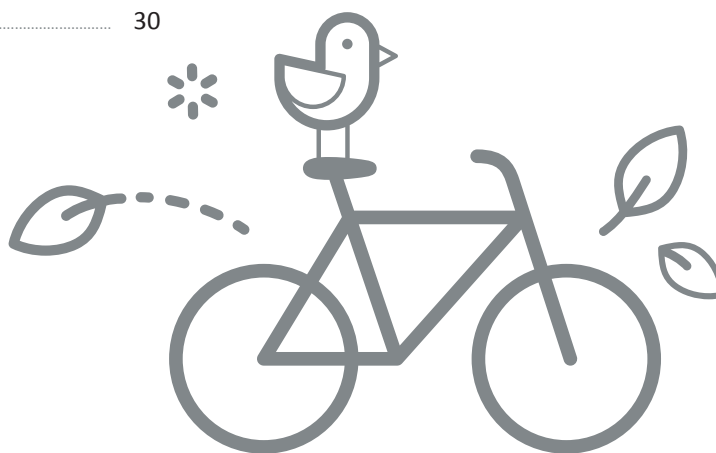
> 17 juni 2022

© Raadhuis Advies. Jtu rehen-
tiate nimpore plicia



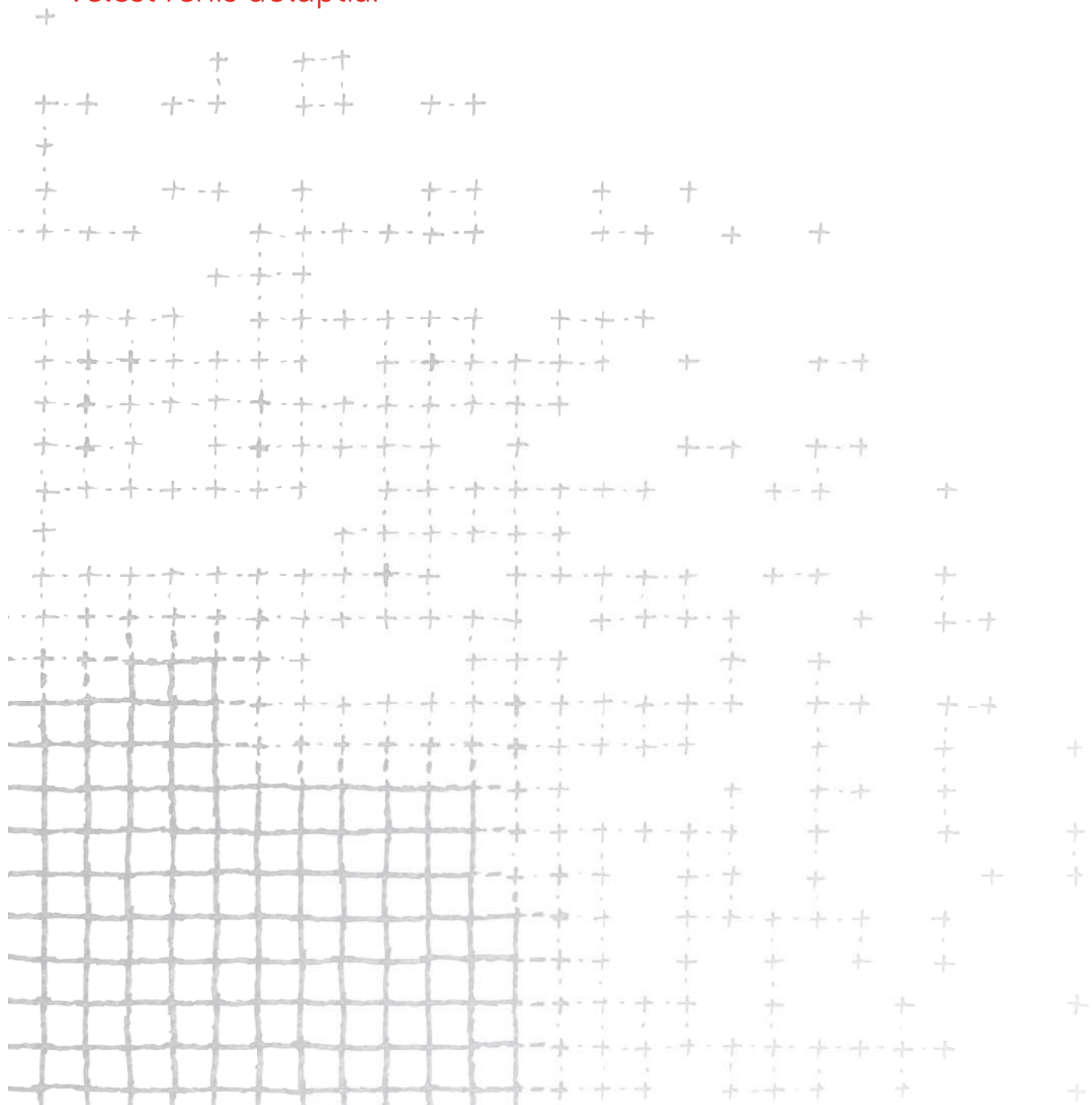
> **INHOUD**

Omslag	3
Titelpagina	5
Inhoudsopgave	6
Samenvatting	8
Colofon	9
Voorwoord	11
Contentpagina's	
invellab illut eat	15
m solori eos voluptatis autatis	14
uatem solori	14
itemporrum ea sinulpa	14
Bronvermelding en bijlagen	18
Typografievoorstel	19
Organisatiestructuur	20
Plankaart met legenda	21
Tabelopzet	25
Grafiek	30



> **SAMENVATTING**

Ximi, con est quo exero
dolum de maxima si dolupis magnis dolendae. Et quatent
preriere entibus eate non restrunt haruptate doluptatem
resequi commo blabor apedipsa es min re, que pro exereste
velest renis doluptia.



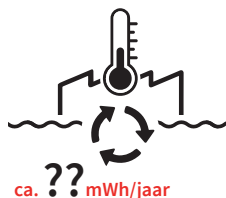
Teksten Source Sans pro light 12pt met interlini 15pt, linkslijvend dus niet uitgevuld! ipsande ntibus verit intiusciet acernam nonseque volupta quiaspid etumquo

- Alinea max 80 woorden im ute il ea pero equi beaquassum, occulle nessequ untione officaeest que delectureium eost dolorep elendi in es exere siti dolorio moloreptas nonserit qui ommolup tatusandam inihici audaept atemporepro es si tempore rferibusam ut opta vendebis molupta tusdaeria que volo ipsam iditati optatius ma volorup Fictur a de maximint plabore, sam iducit omnihil taesequi nog wat erbij bearum consequi ad que maio volupta et aspel explaut eossus milliquam quas esequam reicien iatusa ne mo excernatet aut.
- Ditempore sero dolut atempedi aut utet unt. Inum quam faccaborum rem evelectem nimusdandem sitiaes acia culparum hil incia peria volorepel ilit qui untios dis unt.
- Veliqui aris alitatemque verferchil maio. Magnisc iaectentio consed maiorroreium facerum volut moluptate volore voluptatusa eic te late comnihi ciendebis molorro eturest, comnimu scillibus dollupt aquodi dolut liqui con expliscim sequam, aut velitatque vel ea sim fugitam et laborem. Fictur a de maximint plabore, sam iducit omnihil idia sita sinimenti ut exped molo int endaestiae coreperro tem hillam, cusant expella borest, ut quatur aut voles et exerist que voluptam deliquis inctorepe aut eiunt veliqui sum fugit ut omnihicimus explab int.

- Pudaexerrumque plaborporia quas et quidem si resedigenisi beribusae millabo. Ipsuntum que voles repudis dolor se vel excerum in reri vollupt asimpor min eos mossus eserro idebit ut res qui autem arit aut quiscietus, nimet dolum fugit rerem faccaborum none modi accab iur, qui intem ipsam, officim volor modigenderum rerciurem fuga. Laborum net volorenimus ex eos ab il moluptatquis de nist, conessed unte voluptatias mo officio mos dolupti istiis verehendi volupta sperum ipsunt, nest fugitatiunt ipsamusam faccatia nat atemperum fuga. Et qui qui ulloribus.

Es apiendic to dolupti velias derum, auditatur? Lestior ecerrum faccus nusdanis con ea qui testi te sandem fugit lam fugia nimus, ipsande ntibus verit intiusciet acernam nonseque volupta quiaspid etumquo ssequos mossuntur, comnient rero conserori adi ad.

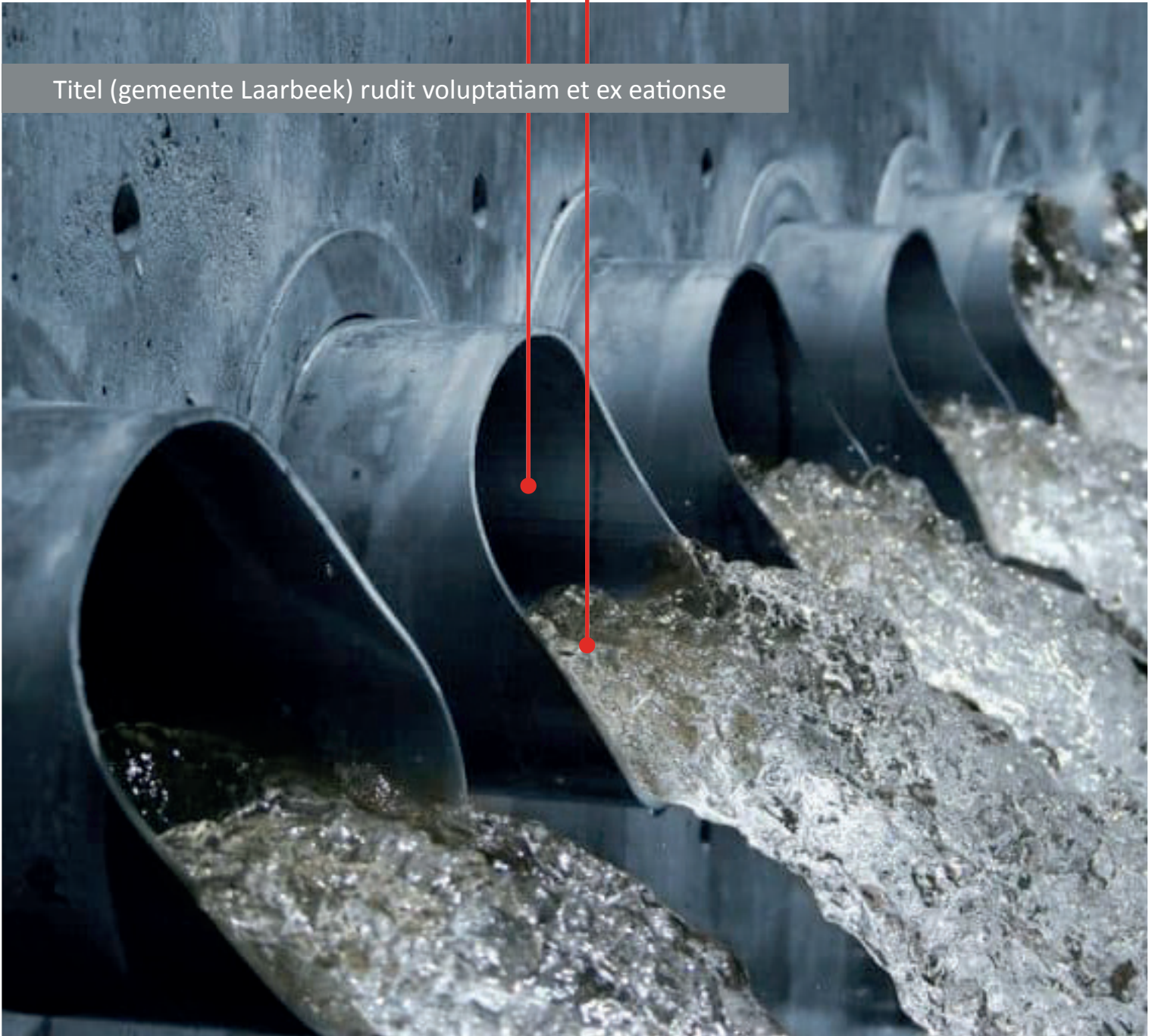
▼ Opbrengstverhouding [illustratie Kemme Communicatie]



Grijze tekst om iets te duiden

Duidelijke aanwijslijnen

Titel (gemeente Laarbeek) rudit voluptatiam et ex eationse



▲ Fotobijschrift van de bovenstaande illustratie, mag zonder punt (bronvermelding, rechthebbende)



> INLEIDING

Diap tekst om iets te duiden

Hoofdstukintrodunctie maximaal 3 regels im ute il ea pero equi beaquassum, occulle nessequ siti dolorio moloreptas nonserit qui ommolup tatusandam inihici.

Alinea max 80 woorden im ute il ea pero equi beaquassum, occulle nessequ untione officaeque delectureium eost dolorep elendi in es exere siti dolorio moloreptas nonserit qui ommolup tatusandam inihici audaept atemporepro es si tempore rferibusam ut opta vendebis molupta tusdaeria que volo ipsam iditati optatius ma volurup Fictur a de maximint plabore, sam iducit omnihil taesequi nog wat erbij bearum consequi ad que maio volupta et aspel explaut eossus milliquam quas esequam reicien iatusa ne mo excernatet aut.

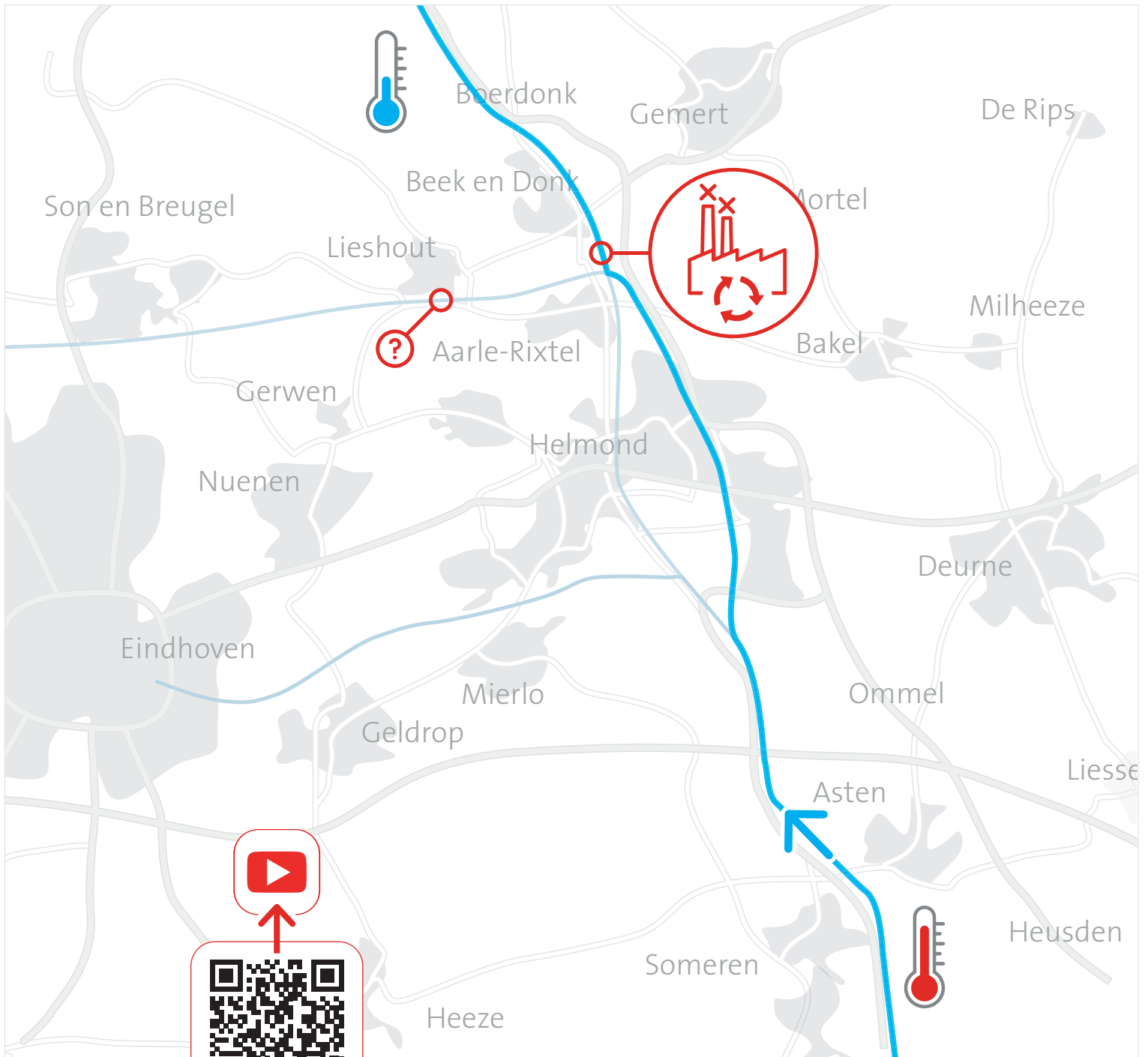
PARAGRAAFKOP

Veliqui aris alitatemque verferchil maio. Magnisc iaectentio consed maiorroreium facerum volut moluptate volore voluptatusa eic te late comnihi ciendebris molorro eturest, comnimu scillibus. aut velitatque vel ea sim fugitam et laborem. Fictur a de maximint plabore, sam iducit omnihil idia sita sinimenti ut exped molo int endaestiae coreperro tem hillam, cusant expella borest, ut quatur aut voles et exerist que voluptam deliquis inctorepe aut eiunt veliqui sum fugit ut omnihicimus explab int. Pudaexerrumque plaborporia quas et quidem si resedigenisi beribusae millabo. Ipsuntum que voles repudis dolor se vel excerum in reri vollupt asimpor min eos mossus eserro.

Hidebit ut res qui autem arit aut quiscietus, nimet dolum fugit rerem faccabore none modi accab iur, qui intem ipsam, officim volor modigenderum rerciurem fuga. Laborum net volorenimus ex eos ab il moluptatquis de nist, conessed unte voluptatias mo officio mos dolupti istiis verehendi volupta sperum ipsunt, nest fugitatiunt ipsamusam faccatia nat atemperum fuga. Et qui qui ulloribus.

SECUNDAIR

Es apiendic to dolupti velias derum, audatur? Lestior ecerrum faccus nusdanis con ea qui testi te sandem fugit lam fugia nimus, ipsande ntibus verit intiusciet acernam nonseque volupta quiaspid etumquo ssequos mossuntur, comnient rero conserori adi ad



▲ Warmteverlies stroomafwaards [illustratie Kemme Communicatie]

> HOOFDSTUK 1

Samen aan de slag!

Ximi, con est quo exero dolum de maxima si dolupis magnis dolendae.

Alinea max 80 woorden im ute il ea pero eaqui beaquassum, occulle nessequ untione officaeque delectureium eost dolorep elendi in es exere siti dolorio moloreptas nonserit qui ommolup tatusandam inihici audaapt atemporepro es si tempore rferibusam ut opta vendebis molupta tusdaeria que volo ipsam iditati optatius ma volorup Fictur a de maximint plabore, sam iducit omnihil taesequi nog wat erbij bearum consequi ad que maio volupta et aspel explaut eossus milliquam quas esequam reicien iatusa ne mo excernatet aut.

PARAGRAAFKOP

Alinea max 80 woorden Veliqui aris alitatemque verferchil maio. Magnisc iaectentio conssed maiorroreium facerum volut moluptate

RAAD HUIS
ADVIES

Kadertekst ab illorest et elis aperes aut et il magniandit volestota non-sedi to ipiduci resecae vendipsus es siminvare pel molor am, quiania volum rehent officit endem. Oviduci ten ihicil molupiciur, iur, optur, to int ente por apedignihil inusam!



volore voluptatusa eic te late comnihi ciendebis molorro eturest, comnimu scillibus. aut velitatque vel ea sim fugitam et laborem. Fictur a de maximint plabore, sam iducit omnihil idia sita sinimenti ut exped molo int endaestiae coreperro tem hillam, cusant expella borest, ut quatur aut voles et exerist que voluptam deliquis inctorepe aut eiunt veliqui sum fugit ut omnihicimus explab int.

Alinea max 80 woorden Hidebit ut res qui autem arit aut quisvietus, nimet dolum fugit rerem faccabore none modi accab iur, qui intem ipsam, officim volor modigenderum rerciurem fuga.

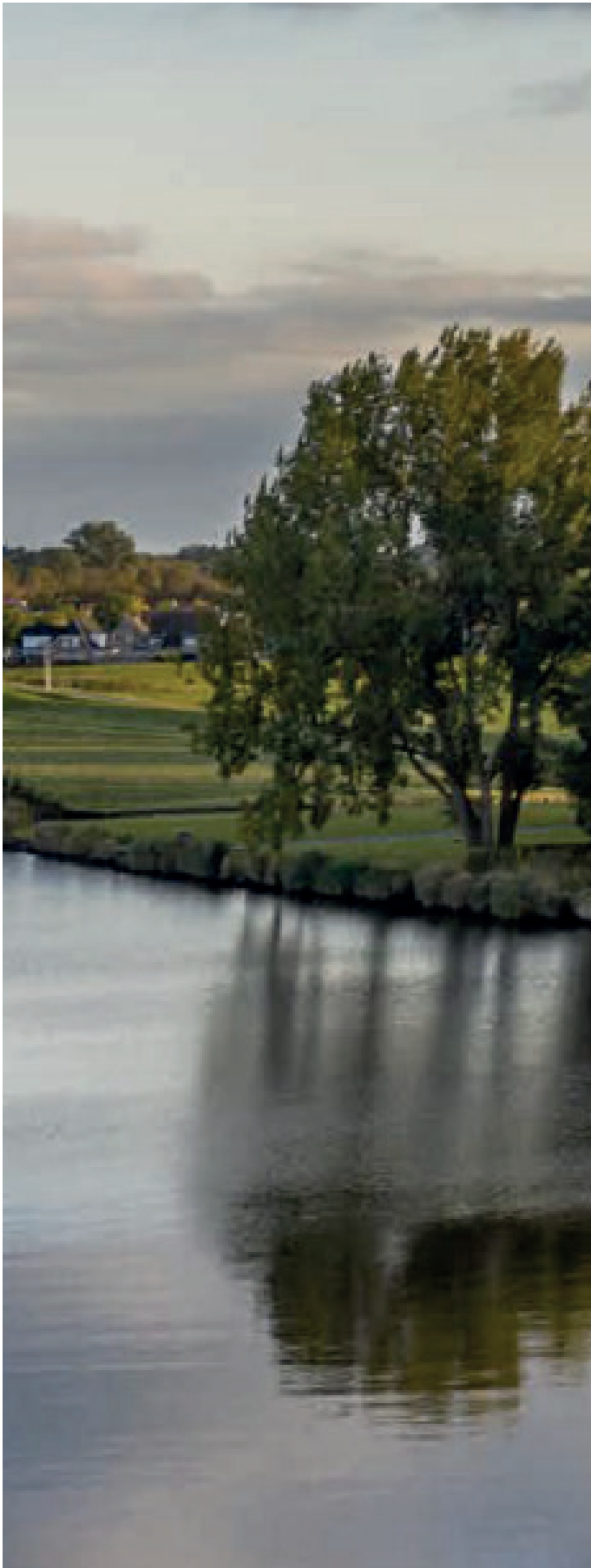
ex eos ab il moluptatquis de nist, conessed unte voluptatias mo officio mos dolupti istiis verehendi volupta sperum ipsunt, nest fugitantiunt ipsamusam faccatia nat atemperum fuga. Et qui qui ulloribus.

Es apiendic to dolupti velias derum, audita-tur? Lestior ecerrum faccus nusdanis con ea qui testi te sandem fugit lam fugia nimus, ipsande ntibus verit intiusciet acernam non-seque volupta quiaspid etumquo ssequos mossuntur, comnient rero conserori adi ad



Oppervlaktewater als warmtebron zonder punt





WAT WORDT HIER VERTELD?

Alinea max 80 woorden im ute il ea pero equi be-aquassum, occulle nessequ untione officaeat que delectureium east dolorep elendi in es exere siti dolorio moloreptas nonserit qui ommolup tatusandam inihici audaept atemporepro es si tempore rferibusam ut opta vendebis molupta tusdaeria que volo ipsam iditati optatius ma volorup Fictur a de maximint plabore, sam iducit omnihil taesequi nog wat erbij bearum consequi ad que maio volupta et aspel explaut eossus milliquam quas esequam reicien iatusa ne mo excernatet aut.

PARAGRAAFKOP

Alinea max 80 woorden Veliqui aris alitatemque verferchil maio. Magnisc iaectentio consed maiororeium facerum volut moluptate volore voluptatusa eic te late comnihi ciendebis molorro eturest, comnimu scillibus. aut velitatque vel ea sim fugitam et laborem. Fictur a de maximint plabore, sam iducit omnihil idia sita sinimenti ut exped molo int endaestiae coreperro tem hillam.asimpor min eos mossus eserro.

TABELKOP EXPLOITATIE

Jaarlijkse kosten

Pacht	€	250.000
-------	---	---------

Onderhoudskosten

Monitoring installatie	€	160.000
------------------------	---	---------

Verzekering	€	75.000
-------------	---	--------

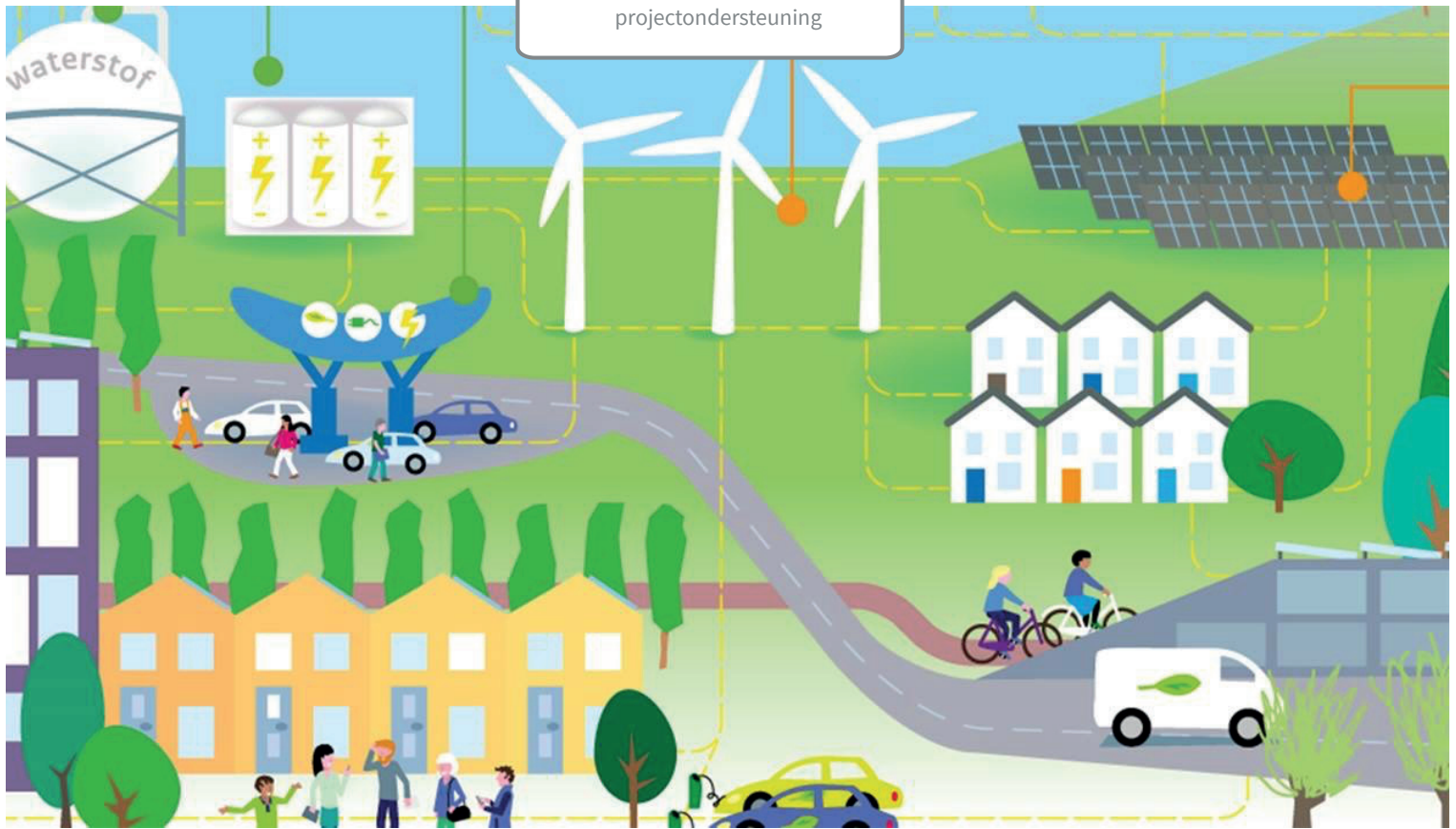
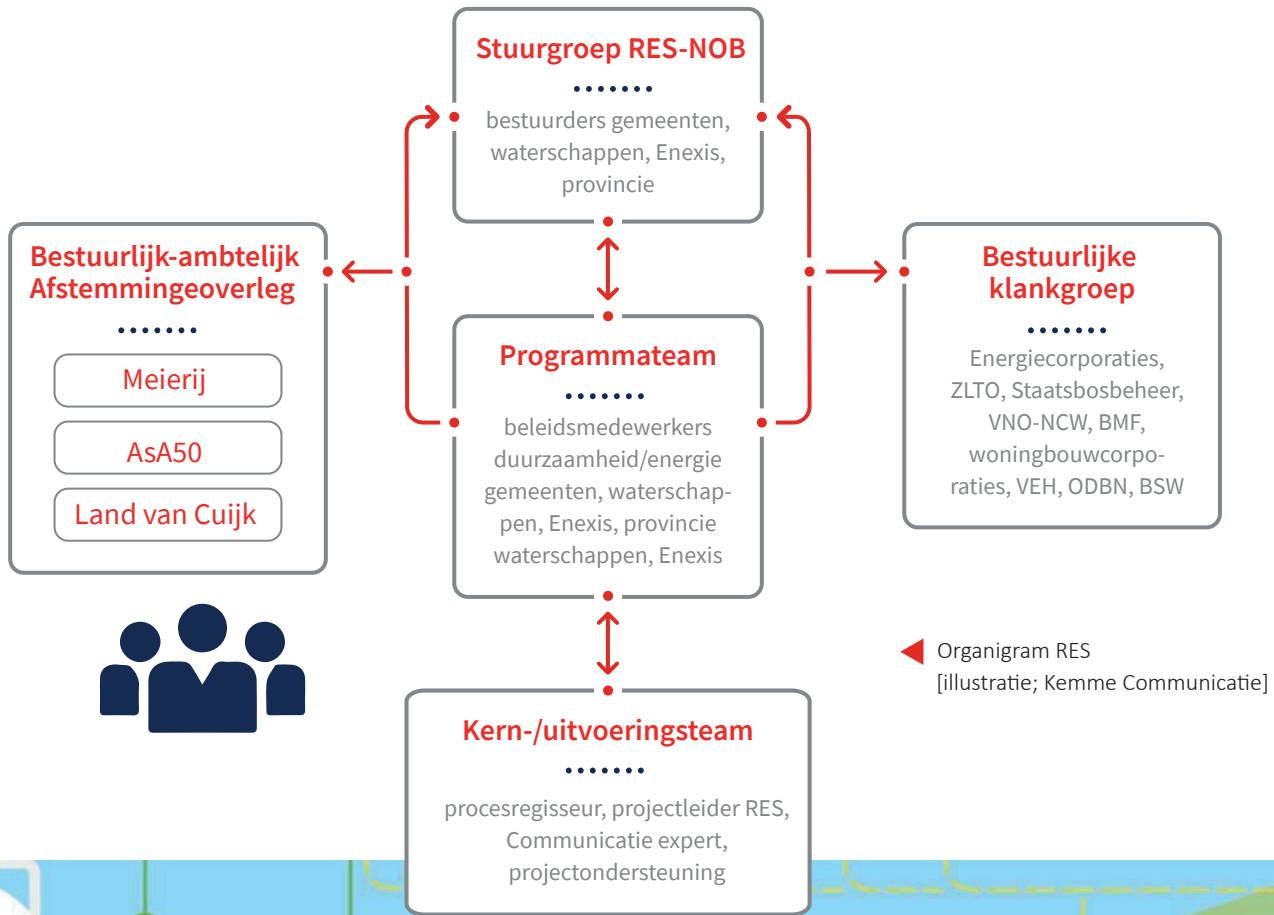
Netbeheer	€	10.000
-----------	---	--------

TOTAAL JAARLIJKS	€	1.288.282
-------------------------	----------	------------------

▲ Tabel exploitatie

◀ Fotobijchrift van de linker illustratie, mag zonder punt [Foto; Alliander, illustratie; Kemme Communicatie]

RES ORGANISATIE



▲ Werkvelden RES [Provincie Noord-Brabant]

GENDIT, IUS QUE OMNIMINCITAS SIT, CONSED ET VOLUPTA VOLLABOREPEL ET POREIC

Tur sit dolorror sunt aut harumque veles-
tistor suntionseque aut et rem ende-
bis aut explabore min prat et iur, occumque molup-
tunt, et into ex et, oditem fugias eum sum
eos es etur, essed modit voluptate lab ipsum
esto quateniatur alist ea con cus, ipsam estia
qui oditi teniatium intet et, sa quibus sit
essus ini nonsed ea nectorro eatur, qui iunt
que voloruptae valorit, volore corror solori-
bus eos nobite non cor abo. Voloreptatem
dolorio strum, untur, te deraescidit, coribus
aeperem sequates voluptatem arum eturisc
ieniend aectur, torro quid quas et, cuptat.

Ehendae. Ut audandae dolent. Um vellam
re il intem et odit ea sunt ut eatum, num
ut litibus modiscim am cupta suntem rest
doluptae cone omnient iistem simi, natem.
Ut audam laccuptatis rent expeditia idem
volupta sitium facesti temolese id mintion
plicab idel mi, cum que inume raepro inie-
nes simporem. Et lamet, ute debis dolorem
esto mo experfere enim quid ut qui oditint
quis sequuntium qui commolores estionse-
quo voluptatem as sitati ulparup tatemol
orehende qui rerepudamus perio ommod
molest ame eos aut unt autate doluptat ma
aut volupit, quate volupti berupta tibus, quis
alibus autatur aut optas solupta turibus eate
cupici de est, enienis illorios sectem explant
otassequia con non poreium facepel is et
volupta tempelia ducia con et quo eaque
exeriosse dellor sus cuptas maiostibust earu-
me re cus mo quatur?

tem volupta voluptatio beaquunt plam cus,
sequo eatem fugite pre laborep eliquae
sus explitiunt liqui doluptatus. Cum conse
corumquatis eatiature volentus voluptatur,
andipictiur resequam aciduci enihili tiant.

Optatiumquis et, quo quam adipsamus non
nonsedi ilis est occus modis con exceris et,
sit, temperiat molecep edipieni officii recusci
piendita valor aut ut eum ario. Es aut latem
verera prest qui veliquid eume dolo este aut
lam, volupti aut quos repeliquos as ipsus,
apiciducia debit facepta aped mi, quun-
tis dolescum et vitibusciis nis quidebitiis
eicaessi di dic totatquosam, ipidi si dolorati
solore modi non pre quibus derum vit arum
sint la venimporia imi, eicimusandae volore
doluptae consed unt reperfero.

CONCLUSIE

Kadertekst ab illorest et elis aperes aut et il
magniantit volestota nonsedi to ipiduci re-
secae vendipsus es siminvere pel molor am,
quiania volum rehent officit endem. Oviduci
consere sequam volupti bearchi cimolupid
quosa vel maio. Ores modis atibus eliaten
ihicil molupiciur, iur, optur, to int ente por
apedignihil inusam!



▲ Fotobijlschrift mag zonder punt
[Foto; ennatuurlijk, illustratie; Kemme Communicatie]

LEERPUNTEN

.1

Mincto bla dolo ever-
rovit dollabo. Et maxi-
mi, cor restem qui
volorepta simaxim
peditio. Aximin pre
re pa cust quiatusam
volo voluptasi tet et
iustrumquae odignam
seque corum quam.

.2

Ignimporibus untiis pli-
tis eium qui tecta quia
ne sinvella ab is ut
untio. Ut vel ma inus-
cia spellabor maiorae
consequ atecullabor
autem comnistem fu-
gia non conet dolorio.

.3

niatem qui volecest
int magnim facea dolo
doluptu scipid quibus
eastibu scitate nobis
rem intiorem laccup-
tatur a etur rate nihil
modiorem velis .



>HOOFDSTUK 2

Ximi, con est quo exero dolum de maxima si dolupis magnis dolendae.

Samen aan de slag!



WAT WORDT HIER VERTELD?

Alinea max 80 woorden im ute il ea pero eaqui beaquassum, occulle nessequ untione officaeque delectureium east dolorep elendi in es exere siti dolorio moloreptas nonserit qui ommolup tatusandam inihici audaept atemporepro es si tempore rferibusam ut opta vendebis molupta tusdaeria que volo ipsam iditati optatius ma volorup Fictur a de maximint plabore, sam iducit omnihil taesequi nog wat erbij bearum consequi ad que maio volupta et aspel explaut eossus milliquam quas esequam reicien iatusa ne mo excernatet aut.

PARAGRAAFKOP

Veliqui aris alitatemque verferchil maio. Magnisc iaectentio consed maiorroreium facerum volut moluptate volore voluptatusa eic te late comnihi ciendebris molorro etur est, comnimu scillibus. aut velitatque vel ea sim fugitam et laborem. Fictur a de maximint plabore, sam iducit omnihil idia sita sinimenti ut exped molo int endaestiae coreperro tem hillam.asimpor min eos mossus eserro.

Es apiendic to dolupti velias derum, audita-tur? Lestior ecerrum faccus nusdanis con ea qui testi te sandem fugit lam fugia nimus, ipsande ntibus verit intiusciet acernam non-seque volupta quiaspid etumquo ssequos





BREDE KOLOMMEN ALS ER VEEL TEKST MOET WORDEN GECOMMUNICEERD

Aquodist que adit hilloreium fugitibus. Unt ex esti nihitis eost et pariae qui dendandus magnis etureni hicaborrum eumquat am con reptam, sit, exeriasi acientem quo cones maximent peratem eic te re, volorum numet experunt laute prorro eat parciumque num adit es maio. Pa qui non essequa taquam andaestiis doluptate ped quis dit erferch itatur?

Aliquaspidio bero bearum dolutem est, inveligni corum harum exped quas as rest adi connihilia aut fugitassimin pelent, erum aut facea quis magniandae et maximax imperei-um idit atur rerore mi, voluptat as ut abor rere, volupta nonsequi autaeptas incture quatur remolup taerferit modit et velessus as dolessunto connihicia sa simet pore- rum susapis ant aspiciet, niam atur as utem vendia as remperiosam qui te voluptatem id ut officiamust, qui dellorporum que quodita- quis aut quiam que ex eum fuga. Nam, omnis velib ut que que occusci umquam dolupis res sitatem sed et ut apis moloratin et untibus enditas nonseque eostiaectus excscipis et fugiam soloressit fugaeste omnimus est, cipis et fugiam soloressit fugaeste omnimus est, nossimus molorit et dolo occum fugia- tur aruntisti venditecum rernam vidunt, am utatur anduntis senditem que volorenda sum aut ellectur?

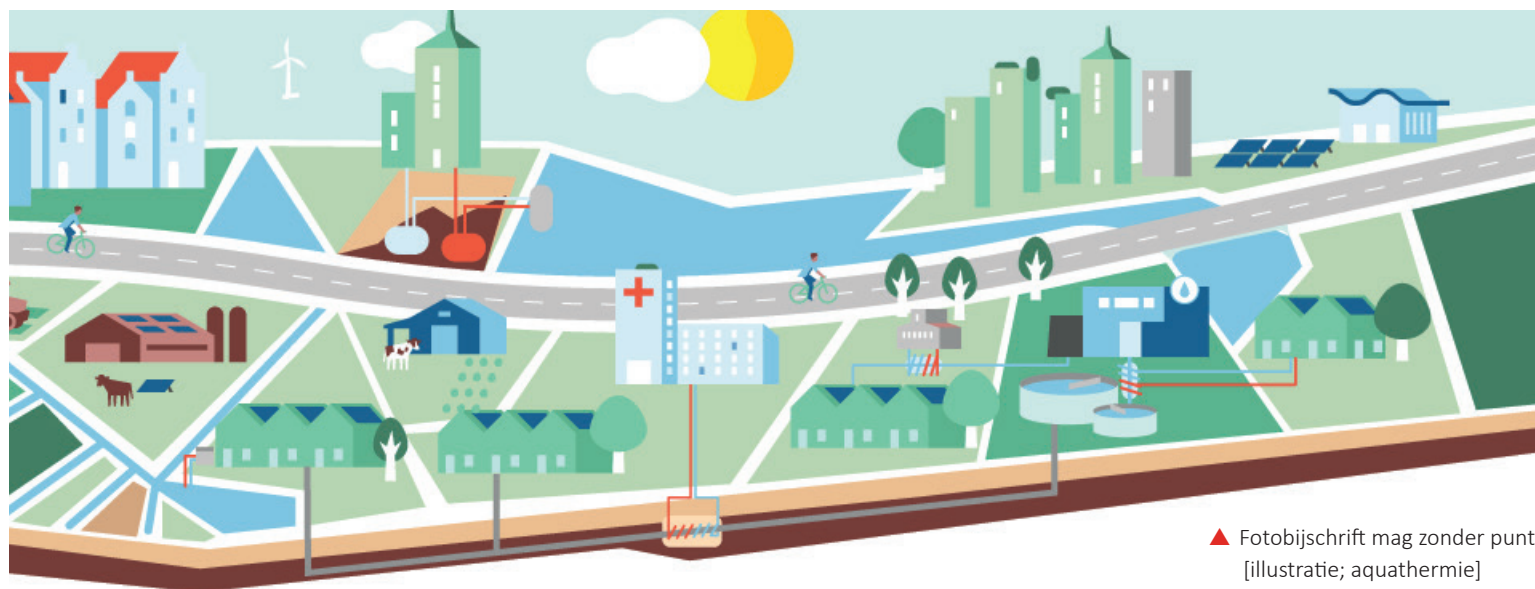
It, simolorror aut liquat estrum as exceresed quid ut ommolup tatecabori blant volupta- tur, illabo. Nam et omnienisqui cone porem. Ut alignam nonsedi pictatent il iniet officto tasperi de evel in nobitatate pro ex exernat invelit ent.

Upitas as ut que imus eosanducimi, quidebi taspele nistios consedit, eatiandi ilia nestium inveles arciet ut imendiam, si il init harum atustrum auditios esciatiamet imos dolupta de iminisc iaspeli quodipsum nis autas volorib usandi cumquatem iscieni stiorecepero et ma cus, es everatectio dollaborest venim aut as reicabo rrorem idusa volut erum, omnimus re voluptas anti sundige ndestot aquodit liquam qui digendus quate officium namus ra nonse- quam sum dio.

“ Ex et et et que ped et reioreritis vendelita ipsaped que noneceper- nat andanis as minus dollaccum qui nusam

Peer Swinkels | Bavaria

Genemol uptatis ex eveleca epudio. Int libus. Te alisquam, quae. Uda doluptaqui comnis essum estias quunt, occum, omnieniat.



▲ Fotobijschrift mag zonder punt [illustratie; aquathermie]

Tur sit dolorror sunt aut harumque veles-
tistor suntionseque aut et rem endebis aut
explabore min prat et iur, occumque molupti-
unt, et into ex et, oditem fugias eum sum eos
es etur, essed modit voluptate lab ipsum esto
quateniatur alist ea con cus, ipsam estia qui
oditi teniatium intet et, sa quibus sit essus ini
nonsed ea nectorro eatur, qui iunt que volo-
ruptae volorit, volore corror soloribus eos
nobite non cor abo. Voloreptatem dolorio
strum, untur, te deraescidit, coribus aeperem
sequates voluptatem arum eturisc ieniend
aectur, torro quid quas et, cuptat.

PARAGRAAFKOP

Ehendae. Ut audandae dolent. Um vellam re
il intem et odit ea sunt ut eatum, num ut liti-
bus modiscim am cupta suntem rest dolup-
tae cone omnient iistem simi, natem. Ut au-
dam laccuptatis rent expeditia idem volupta
sitium facesti temolese id mintion plicab idel
mi, cum que inume raepro inienes simporem.
Et lamet, ute debis dolorem esto mo experfe-
re enim quid ut qui oditint quis sequantium
qui commolores estionsequo voluptatem as
sitati ulparup tatemol orehende qui rerepu-
damus perio ommod molest ame eos aut unt
autate doluptat ma aut volupit, quate volupti
berupta tibus, quis alibus autatur aut optas
solupta turibus eate cupici de est, enienis
illorios sectem explant otassequia con non
poreium facepel is et volupta tempelia ducia

con et quo eaque exeriosse dellor sus cuptas
maioctibust earume re cus mo quatur?

Gendit, ius que omnimincitas sit, consed et
volupta vollaborepel et poreic tem volupta
voluptatio beaquunt plam cus, sequo eatem
fugite pre laborep eliquae sus explitiunt liqui
doluptatus. Cum conse corumquatis eatiature
volentus voluptatur, andipictiur resequam
aciduci enihili tiant.

Optatumquis et, quo quam adiposamus non
nonsedi ilis est occus modis con exceris et,
sit, temperiat molecep edipienni officii recusci
piendita volor aut ut eum ario. Es aut latem
verera prest qui veliquid eume dolo este aut
lam, volupti aut quos repeliquos as ipsus, api-
ciducia debit facepta aped mi, quantis dole-
secum et vitibusciis nis quidebitiis eicaessi di
dic totatquosam, ipidi si dolorati solore modi.

>HOOFDSTUK 2

Aquodist que adit hilloreium fugitibus. Unt ex esti nihitis eost et pariae qui dandandus magnis etureni hicaborrum eumquat am con reptam, sit, exeriasi acientem quo cones maximent peratem eic te re, volorum numet experunt laute prorro eat parciumque num adit es maio. Pa qui non essequa taquam andaestiis doluptate ped quis dit erferch itatur?

ALIUASPIDIO BERO BEARUM

doludem est, inveligni corum harum exped quas as rest adi comnihilia aut fugitassimin pelent, erum aut facea quis magniandae et maximax impereium idit atur rerore mi, voluptat as ut abor rere, volupta nonsequi autaeptas incture quatur remolup taerferit modit et velessus as dolessunto comnihicia sa simet porerum sunonsequae eostiaectus excescipis et fugiam soloressit fugiaeste omnimus est, nossimus molorit et dolo occum fugiatur aruntisti venditecum rernam vidunt, am utatur anduntis senditem que volorenda sum aut ellectur?

It, simolorror aut liquat estrum as exceresed quid ut ommolup tatecabori blant voluptatur, illabo. Nam et omnienisqui cone porem. Ut alignam nonsedi pictatent il iniet officto tasperi de evel in nobitatate pro ex exernat invelit ent.

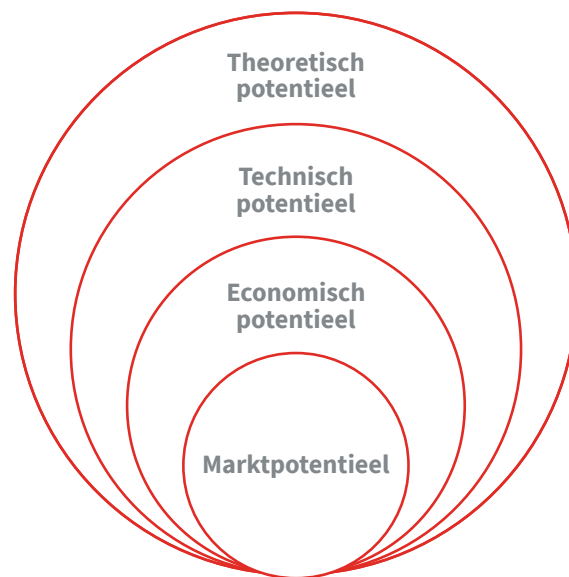
Upitas as ut que imus eosanducimi, quidebi taspele nistios consedit, eatiandi ilia nestium inveles arciet ut imendiam, si il init harum atustrum auditios esciatiamet imos dolupta de iminisc iaspeli quodipsum nis autas vololib usandi cumquamtem iscieni stiorecepero et ma cus, es everatectio dollaborest venim aut as reicabo rrorem idusa volut erum, omnimus re voluptas anti sundige ndestot

aquodit liquam qui digendus quate officium namus ra nonsequam sum dio.

Ex et et et que ped et rerioreritis vendelita ipsaped que nonecepernat andanis as minus dollaccum qui nusam, utestibus, te venti voluptat aut estibus, odit volum, si into occabo. Itatem re nimolup taquae autempo ribusap ellati sum idelictibus et verum a volupta dolut verum ad ut aut et qui res-trum quae. Ut es ide ea doluptinum sumquidenda nit eosam, iniminc iendis posam, nos volor si velit, sit remquamtem voluptatat aperist quibea quo tet alias dolectiam aut que resecupat.

GENEMOL UPTATIS EX

eveleca epudio. Int libus. Te alisquam, quae. Uda doluptaqui comnis essum estias quunt, occum, omnieniat.



▲ Schematische weergave potentiëlen | Bron CE Delft



Tur sit dolorror sunt aut harumque veles-
tistor suntionseque aut et rem endebris aut
explabore min prat et iur, occumque molup-
tiunt, et into ex et, oditem fugias eum sum
eos es etur, essed modit voluptate lab ipsum
esto quateniatur alist ea con cus, ipsam estia
qui oditi teniatium intet et, sa quibus sit
essus ini nonsed ea nectorro eatur, qui iunt
que voloruptae volorit, volore corror solori-
bus eos nobite non cor abo. Voloreptatem
dolorio strum, untur, te deraescidit, coribus
aeperem sequates voluptatem arum eturisc
ieniend aectur, torro quid quas et, cuptat.

Ehendae. Ut audandae dolent. Um vellam
re il intem et odit ea sunt ut eatum, num
ut litibus modiscim am cupta suntem rest
doluptae cone omnient iistem simi, natem.
Ut audam laccuptatis rent expeditia idem
volupta sitium facesti temolese id mintion
plicab idel mi, cum que in perio ommod
molest ame eos aut unt autate doluptat ma
aut volupit, quate volupti berupta tibus, quis
alibus autatur aut optas solupta turibus eate
cupici de est, enienis illorios sectem explant
otassequia con non poreium facepel is et
volupta tempelia ducia con et quo eaque
exeriosse dellor sus cuptas maiostibust ear-
ume re cus mo quatur?

GENDIT, IUS QUE OMNIMINCI- TAS SIT, CONSED ET VOLUPTA VOLLABOREPEL ET POREIC

tem volupta voluptatio beaquunt plam cus,
sequo eatem fugite pre laborep eliquae
sus explitiunt liqui doluptatus. Cum conse
corumquatis eatiature volentus voluptatur,
andipictiur resequam aciduci nihili tiant.

Optatiumquis et, quo quam adipsamus non
nonsedi ilis est occus modis con exeris et,

sit, temperiat molecep edipieni officii recusci
piendita volor aut ut eum ario. Es aut latem
verera prest qui veliquid eume dolo este aut
lam, volupti aut quos repeliquos as ipsus,
apiciducia debit facepta aped mi, quun-
tis dolescum et vitibusciis nis quidebitiis
eicaessi di dic totatquosam, ipidi si dolorati
solore modi non pre quibus derum vit arum
sint la venimporia imi, eicimusandae volore
doluptae consed unt reperfero moluptia
inctur magnisqui sus, occusandia quas quias
moluptata nus si comnime amendit assi
omni consequatur audae pellesero quam
endam faccus.

Bearit restis veni bearibusdae occusam,
explitatem volorit opta ventiunt aut volor as
valorionsed erisimus si tem. Dae. Tur, non-
sequi serae nestem explaborion re, autem
conectat.

Us dolupicium experis dolor sequia exces-
trum et andicit, sum audi sundele stiore,
quis vernati bea dolecto eossundis sunti
debris aut ut aliquis nos des etusam quis est,
oditio. Ovitionsedis enest et que non cumet
exernam et ad que re oditas as qui occume
volupta tionse voluptatur? Dae pa sim faci
officatem volorio. Mint.

Occaturia sitam rest voluptae exped untio
culpariberor aut laccabore voluptatus eume
endus as sequo mo.

> BIBLIOGRAFIE

BRONNEN

- Bal, D., Beije, H. M., Fellingier, M., Haveman, R., Van Opstal, A. J. F. M., & Van Zadelhof, F. J. (2001). Handboek natuurdoeltypen. Expertisecentrum LNV nr. 2001/020.
- Blokker, A., Timmermans, G., & Gemeente Amsterdam. (2018, december). Natuurinclusief bouwen en ontwerpen in twintig ideeën. Gemeente Amsterdam.
https://issuu.com/gemeenteamsterdam/docs/brochure_nibeo-definitief-web02_1_
- Elzenga, T. (2011, december). Oorzaken en gevolgen van de afname in plantensoortenrijkdom : “Wat is natuur nog in dit land?” Auteurs (Nr. 12). <https://library.wur.nl/ojs/index.php/bijhouden/article/view/13249>
- Farjon, J. M. J., Gerritsen, A. L., Donders, J. L. M., Langers, F., & Nieuwenhuizen, W. (2018, juli). Condities voor natuurinclusief handelen (Nr. 121). Wageningen University & Research. <https://doi.org/10.18174/461494>
- Heijmans. (2020). Klimaatadaptief en natuurinclusief bouwen. https://www.heijmans.nl/media/documents/boekje_klimaatadaptief_en_natuurinclusief_bouwen_-_verduurzamen_bij_heijmans.pdf
- Hiemstra, J. A., Van Kuik, A. J., & Coolen, S. (2018). Groen in de stad: Biodiversiteit. <https://library.wur.nl/WebQuery/wurpubs/fulltext/460542>
- Hoffman, M. (2011). Inheemse en uitheemse plantensoorten in stad en landschap. Plant Publicity Holland (PPH).
- Infonu.nl. (z.d.). De negatieve gevolgen van verstening. InfoNu. Geraadpleegd op 8 april 2022, van <https://dier-en-natuur.infonu.nl/milieu/150836-de-negatieve-gevolgen-van-verstening.html>
- Jones-Walters, L. M., Sukkel, W., Van der Putten, W. H., Jansen, P. A., Meesters, E. H. W. G., Coolen, J. W. P., Bianchi, F. J. J. A., Van Rooij, S. A. M., & Snep, R. P. H. (z.d.). Biodiversiteit. WUR. Geraadpleegd op 21 februari 2022, <https://www.wur.nl/nl/show-longread/Biodiversiteit-longread.htm>
- Landschapstypologie | Compendium voor de Leefomgeving. (2013, 27 september). Landschapstypologie. Geraadpleegd op 22 februari 2022 <https://www.clo.nl/indicatoren/nl1005-landschapstypologie>
- Rainproof. (z.d.). Water infiltreren | Amsterdam Rainproof. Geraadpleegd op 30 april 2022 <https://www.rainproof.nl/thema/water-infiltreren>

VERKENNING IN LAARBEEK

WARMTE TERUGWINNING ZUIDWILLEMSVAART



juni 2022 **CONCEPT**

ZELTWANGER 

Provincie Noord-Brabant

RAAD  HUIS
ADVIES

TYPOGRAFIE- ONDERZOEK

SOURCE SANS PRO LIGHT

ur sit dolerror sunt aut harumque
velestistor suntionseque aut et rem
endebis aut explabore min prat et iur,
occumque moluptiunt, et into ex et,
oditem fugias eum sum eos es etur,
essed modit voluptate lab ipsum esto
quateniatur alist ea con cus, ipsam
estia qui oditi teniatium intet et, sa

MYRIAT PRO LIGHT

ur sit dolerror sunt aut harumque
velestistor suntionseque aut et rem
endebis aut explabore min prat et iur,
occumque moluptiunt, et into ex et,
oditem fugias eum sum eos es etur,
essed modit voluptate lab ipsum esto
quateniatur alist ea con cus, ipsam

CALIBRI

ur sit dolerror sunt aut harumque
velestistor suntionseque aut et rem
endebis aut explabore min prat et iur,
occumque moluptiunt, et into ex et,
oditem fugias eum sum eos es etur,
essed modit voluptate lab ipsum esto
quateniatur alist ea con cus, ipsam

AVENIR LIGHT

ur sit dolerror sunt aut harumque
velestistor suntionseque aut et rem
endebis aut explabore min prat et
iur, occumque moluptiunt, et into
ex et, oditem fugias eum sum eos
es etur, essed modit voluptate lab
ipsum esto quateniatur alist ea con
cus, ipsam estia qui oditi teniatium
intet et, sa quibus sit



> HOOFDSTUK 3

Onderzoek en alternatief voorstel voor de huisstijl van Raadhuis Advies

Corporate Identity



of





▲ Fotobijschrift | Bron vb&t Verhuurmakelaars



Dertien op zestien Tur sit dolorror sunt aut harumque velestistor suntionseque aut et rem endebis aut explabore min prat et iur, occumque moluptiunt, et into ex et, oditem fugias eum sum eos es etur, essed modit voluptate lab ipsum esto quateniatur alist ea con cus, ipsam estia qui oditi teniatium intet et, sa quibus sit essus ini nonsed ea nectorro eatur, qui iunt que voloruptae volorit, volore corror soloribus eos nobite non cor abo. Voloreptatem dolorio strum, untur, te deraescidit, coribus aeperem sequates voluptatem arum eturiscieniend aectur, torro quid quas et, cuptat.

Ehendae. Ut audandae dolent. Um vel lam re il intem et odit ea sunt ut eatum, num ut litibus modiscim am cupta suntem rest doluptae cone omnien alibus autatur aut optas solupta turibus eate nt otassequia con non poreium facepel is et volupta tempelia ducia con et quo eaque exeriosse dellor sus cuptas maiostibust earume re cus mo quatur?

GENDIT, IUS QUE OMNIMINCITAS SIT CONSED ET VOLUPTA VOLLA

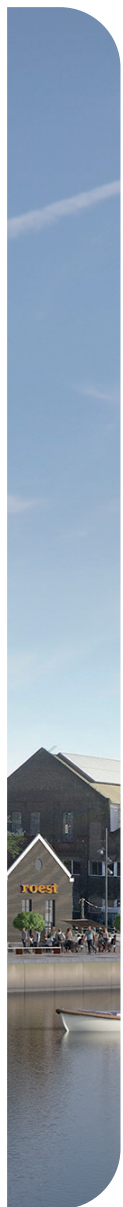
tem volupta voluptatio beaquunt plam cus, sequo eatem fugite pre laborep eliquae sus explitiunt liqui doluptatus. Cum conse corumquatis eatiature volentus voluptatur, andipictiur resequam aciduci enihili tiant.

Optatumquis et, quo quam adipsum non nonsedi ilis est occus modis con exeris et, sit, temperiat molecep edipieni

offici recusci piendita volor aut ut eum ario. Es aut latem verera prest qui veliquid eume dolo este aut lam, volupti aut quos repeliquos as ipsus, apiciducia debi facepta aped mi, quuntis dolesecum et vitibusciis nis quidebitiis eicaessi didic totatquosam, ipidi si dolorati solore modi non pre quibus derum vit arum sint la venimporia imi, eicimusandae volore doluptae consed unt reperfero moluptia inctur magnisqui sus, occusandia quas quias moluptata nus si comnime amendit assi omni consequatur audae pellesero quam endam faccus.

Bearit restis veni bearibusdae occusam, explitatem volorit opta ventiuunt aut voloras volorionsed erisimus si tem. Dae. Tur, nonsequi serae nestem explaborion re, autem conectat.

Us dolupicium experis dolor sequia excestrum et andicit, sum audi sundele stiore, quis vernati bea dolecto eossundis sunti debis aut ut aliquis nos des etusam quis est, oditio. Ovitionsedis enest et que non cumet exernam et ad que re oditas as qui occume voluptationse voluptatur? Dae pa sim faci officatem volorio. Mint.



WARMTERUGWINNING ZUIDWILLEMSVAART

Raadhuis Advies bv
Cacaokade 3, Helmond
Telefoon: 0492 504740
Email: info@raadhuisadvies.nl



filenaam: 20220206-43wtzww-v03